

## 4) Fassade

durch Firma Nüthen - Erfurt  
komplett Abbruch und  
Neuaufbau von  
360m<sup>2</sup> Fassade und Anstrich

**Projektleitung: Architekturbüro Spuhler**  
Wiesbaden

### **Sachverständige und Fachplaner:**

Restaurator – Fassade, Stefan Klöckner

Dachdeckung - Büro Heinrich

Bau-und Kunstdenkmalpflege

SiGeKo - Büro Wengenroth

Statiker - Büro Kilian

Vermessung – Standpunkt

Schadstoffuntersuchung - ISM

Fachingenieure Elektro - ITG

Regionaler Kirchenarchitekt ekhn - Herr Faust –

Orgel- und Glockensachverständiger

sowie

zahlreiche lokale Handwerksbetriebe

städtische Ver- und Entsorgungsbetriebe und Behörden

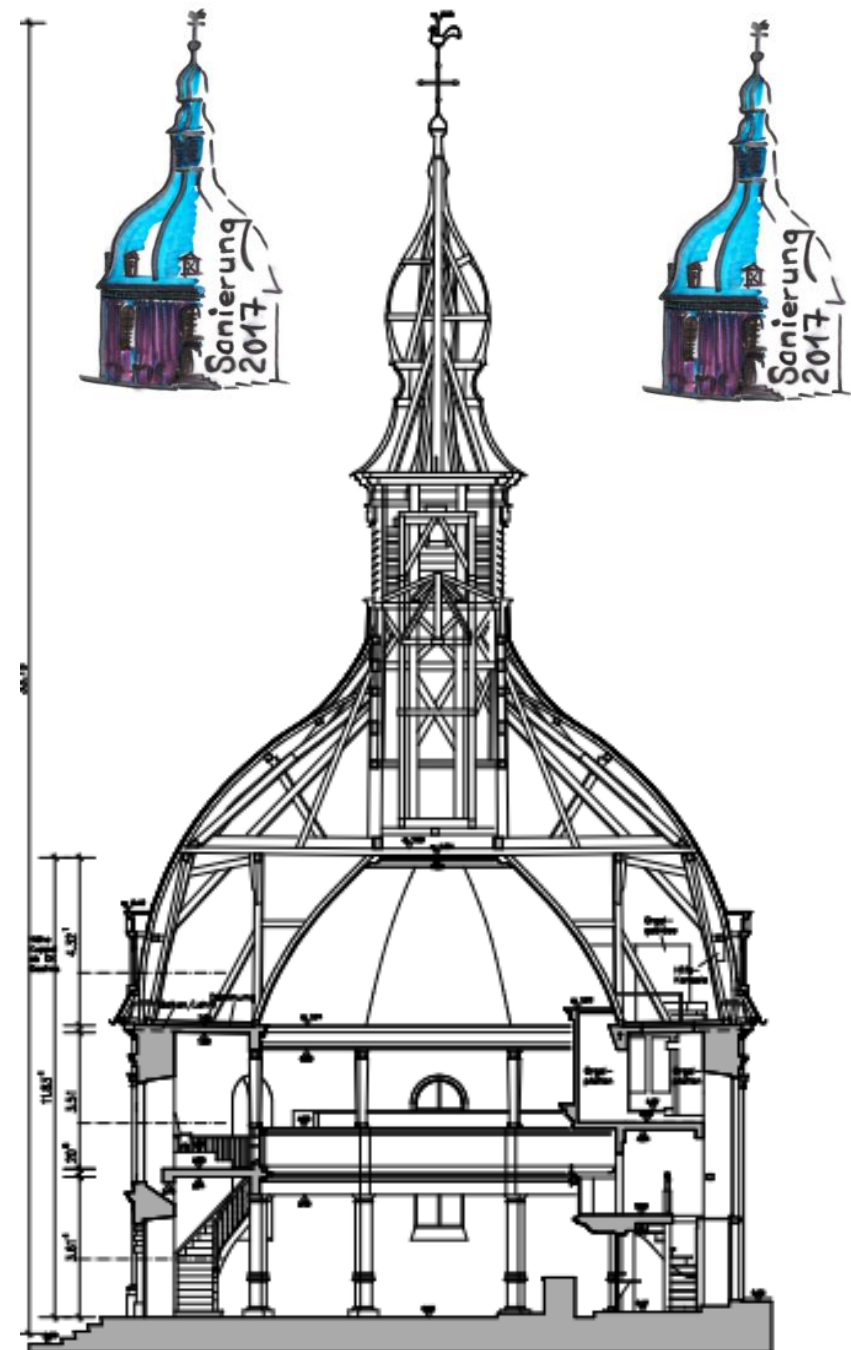
### **„ In eigener Sache “**

#### **Spendenkonto:**

Wiesbadener Volksbank · IBAN DE 335 10900000 049014007 ·

[www.ev-kirche-naurod.de](http://www.ev-kirche-naurod.de)

Kontakt: [ev.kirchengemeinde.naurod@ekhn-net.de](mailto:ev.kirchengemeinde.naurod@ekhn-net.de)



# Evangelische Kirchengemeinde Naurod

## Historischer Steckbrief:

Errichtet 1727 – 1730  
unter der Leitung von  
Johann Jakob Bager

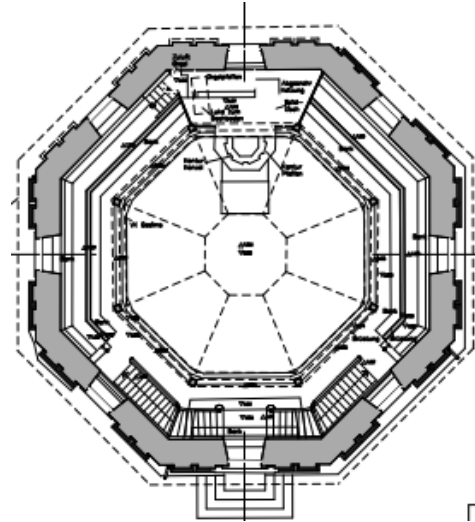
Achteckiger Zentralbau

Gegründet auf einem Pfahlrost  
aus 250 Eichenstämmen

Eingeweiht: 20. August 1730

Orgel 1735 von Gottfried Weißhaupt aus Idstein

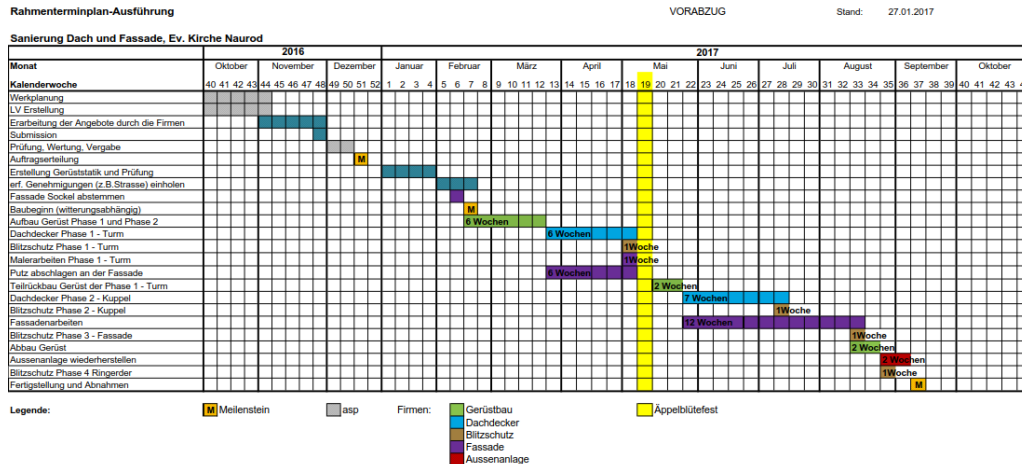
Bietet Platz für 350 Personen



## Aktuelle Baumaßnahmen Jan- Okt 2017:

**Sanierung der Fassade und  
Ertüchtigung der Dacheindeckung**

## Bauablauf und Gewerkeübersicht

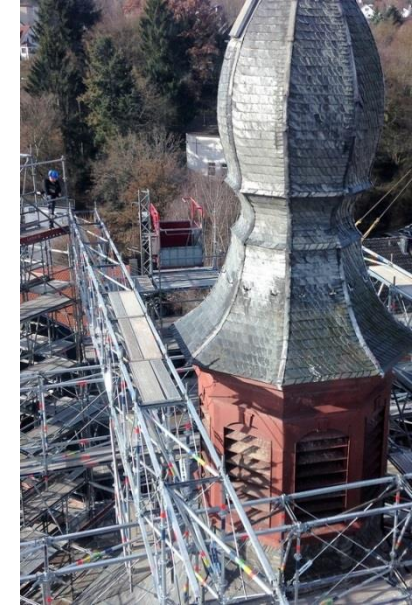


# Evangelische Kirchengemeinde Naurod

## 1) Freistehendes Gerüst

durch Firma Nachbauer-Ludwigsh.  
70t Eigengewicht,  
40t Ballastelemente,  
Achismaße 20m,  
ca. 3500 lfdm Stiele,  
31m² große Arbeitsplattform,  
errichtet in 25 Bautage,  
Treppenhaus und Materialaufzug

- [www.luftaufnahmen-airproject.de/](http://www.luftaufnahmen-airproject.de/)  
Gebrüder Lüders / Rüdesheim



## 2) Dachdeckung

durch Firma Prange/AIS - Brilon  
450m² altdeutsche Deckung,  
mit deutschen Moselschiefer,  
des Glockenturms  
und dem Kuppeldach,  
35 -65 Steine je m²,  
Bedarf rund 22.000 Stck



## 3) Blitzschutz

durch Firma Mayer & Sturm - Wiesbaden  
mit 4 Fallleitung und einem Ringerder